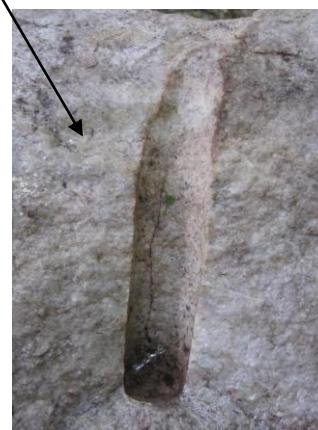


Site de Saint-Geyrac

Contexte géologique : altérites tertiaires argilo-calcaires meubles beiges à rognons siliceux. Les blocs sont des grès de différentes granulométries, appelés grisons et inconnus dans le secteur. La majorité des blocs sont cependant très denses et à grains très fins. On y retrouve parfois des petits nodules ferrugineux.



Description

Le site est situé dans la forêt Barrade de Saint-Geyrac (24), en bordure d'une prairie (coordonnées : 45°05'50.5"N 0°55'09.2"E)

Il semble que ce soit un affleurement naturel, de type chaos. En dehors des destructions récentes, ce site a pu être utilisé par l'homme (abris, site religieux, nécropole) mais cela est loin d'être prouvé !

Le premier ensemble, en bordure du près situé dans le sous-bois est jonché de blocs de grès (Dimensions moyennes : 0,4 à 0,6 m de diamètre) issus de « tailles » récentes (1900-1930) à la dynamite. Ils sont probablement issus du démantèlement d'un plus gros bloc. La série de 15 blocs forment approximativement un arrondi



Plus haut (1,50 m), sur un deuxième « plateau », se trouve un « cratère » de 5 m de diamètre environ avec un gros bloc peu altéré par les cassures récentes



Deux mètres plus haut, légèrement décalé vers l'est, se trouve le plus gros bloc : 2,30m x 1,40m x 2,20m (l x L x h). Celui-ci n'est pas dans un trou mais posé au niveau du sol, avec une dépression circulaire l'entourant. C'est aussi le cas pour les deux « Menhirs » suivants : ils reposent sur un sol plan et une dépression les entoure.



En partant vers à l'est, à une trentaine de mètres, on trouve un second ensemble comprenant deux « menhirs » et une tranchée de 15 m de long se terminant sur un gros bloc « posé » au niveau du sol (dolmen ?). C'est en tous cas le secteur où les présomptions « mégalithiques » sont les plus fortes...



Presque en bordure et face à la tranchée, se trouve le premier « menhir ». Celui-ci est en place, à la verticale et semble peu dégradé



Un peu plus loin vers le sud, se trouve le deuxième



Enfin, le plus curieux : la tranchée de 15 m de long, 1 m de profondeur et 2 m de large qui se termine par le gros bloc de grès reposant presque au niveau du sol



A l'arrière gauche du bloc, une excavation laisse apparaître du « bâti », sous forme de bloc de silex rassemblés. Sur la droite, plusieurs blocs sembleraient servir de « pilier », le bloc ayant basculé lors de la tempête de 1999

